

中小法人・個人事業者等の皆さまへ

## 「愛知県中小企業者等応援金 一般枠 4～6月分」のお知らせ

### 申請期間

令和3年7月5日(月)～9月5日(日)まで  
※郵送申請の場合 当日消印有効

### 交付額

2019年または2020年の4月～6月と比較した  
2021年の同期の合計売上減少額  
中小法人 **上限40万円**まで  
個人事業者 **上限20万円**まで **3ヶ月合計**

### 主な交付要件

#### 対象要件

休業要請・営業時間短縮要請を受けて休業または時短営業を実施している飲食店と  
直接・間接の取引がある方  
または、不要不急の外出・移動の自粛による直接的な影響を受けた方

#### 売上要件

2021年4月～6月の売上の合計が、2019年または2020年の同期の売上の合計  
と比較して**30%以上50%未満減少した方**

#### 交付対象となる具体例

左記事業者と取引がある愛知県内の事業者

- |  |  |
|--|--|
| <p>1 日常的に訪れるお店<br/>(アパレルショップ、飲料や食料品の小売店、<br/>美容院や理容店、マッサージ店など)</p> <p>2 教育関連の事業者</p> <p>3 医療・福祉関連の事業者</p> <p>4 文化・娯楽関連の事業者</p> <p>5 旅行関連の事業者</p> | <p>6 経営コンサルタントや士業など<br/>専門サービスを提供する事業者</p> <p>7 システム開発などの<br/>ITサービスを提供する事業者</p> <p>8 映像・音楽・書き物の<br/>デザイン・制作などを行う事業者</p> <p>9 飲料や食料品の<br/>卸売を行っている事業者</p> <p>10 農業や漁業を営んでいる事業者</p> <p>11 機器・部品等の製造を行う事業者</p> |
|--|--|

上記の記載内容は制度の概要です。一般枠のほかに、酒類販売事業者枠もあります。

詳しくはWebサイトをご覧ください。

<https://aichi-chusho-ouenkin.com>



# ひびび美咲

名古屋市議員

議会運営委員会 / 教育子ども委員会 / 都市活力向上特別委員会 副委員長

ひびび美咲事務所 平日 午前10時～午後5時まで

〒465-0025 名古屋市名東区上社1-402 柴昭ビル1E  
TEL: 052-777-3193 FAX: 052-777-7330  
Email: hibikenoffice@hibiken.com

<https://www.facebook.com/hibi.misaki/> <https://www.instagram.com/misaki.hibi/>

## 名古屋民主市会議員団 市政報告書2021年 夏号

保育園に通う5歳の息子の育児と仕事に日々奮闘中。  
モットーは「困難に直面した時や、辛い時こそ笑顔」。

コロナ情報を配信中  
LINEアプリで友だち追加



## 「第5波」に備えたコロナ対策について

### 感染者が出た企業に、市の専門チームを派遣

第4波で変異株が流行し、市内事業所の職場内感染が増えたことをふまえ、これまでは主に保健センターから「電話で状況を把握→消毒等の指示」をしていましたが、今後は職場内感染が起きた事業所に市の専門チーム(保健師・医師・市の職員など)を直接派遣し、感染拡大防止に努めます。

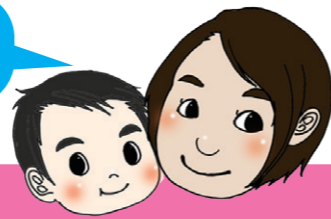
### 地域の医療機関でもモデルナ社製ワクチンが接種可能に

区役所や地域の病院等でファイザー社製のワクチン接種が行われていますが、今後のワクチン確保が課題となっています。一方で大規模接種会場や職域接種ではモデルナ社製ワクチンの活用が進められており、地域の病院やかかりつけ医でもモデルナ社製ワクチンの接種が可能になれば、2回目の接種漏れを防ぐこともできます。

### 8月末までに配布予定だったクーポン券配布を 1日も早くワクチン接種ができるよう1ヶ月前倒しに

クーポン券発送日	区分	予約開始日
7月19日(月)	55歳から59歳	7月26日(月)
7月26日(月)	50歳から54歳	8月2日(月)
	45歳から49歳	8月10日(火)
	40歳から44歳	8月17日(火)
8月2日(月)	35歳から39歳	8月23日(月)
	23歳から34歳	8月30日(月)
	16歳から22歳	9月6日(月)

※基礎疾患がある方は、クーポンが届き次第ワクチン接種ができます。また、予約の空き状況に応じて接種が前倒しされることもあります。



## 「ナゴヤわくわくプレゼント事業」が始まります

子育て家庭が子どもの誕生を喜び、笑顔や希望をもって子育てをスタートできるよう、子育てに必要なプレゼントを届ける事業が始まります。

### 対象となるお子さん

- 令和2年4月1日から令和3年3月31日までに生まれたお子さん  
(令和3年3月31日時点で名古屋市に住民票がある方)
- 令和3年4月1日以降に生まれたお子さん  
(生まれた月の月末時点、または名古屋市に転入した月の月末時点で、名古屋市に住民票のある方)



### プレゼントの内容

ベビー用品等育児に必要なグッズや育児等の手助けになるサービス、親子で遊べる場所の利用券等を盛り込んだ本市オリジナルのギフトの中から、**お子さん一人当たり5万円相当(ポイント制で5万ポイントに達するまで何度でも何点でも選べます)**の物やサービスを、ウェブサイトまたは紙のカタログから選択できます。

### カタログ掲載商品例

カテゴリ	商品例(参考)
家事・育児サービス	家事支援・育児支援サービス、ベビーシッター、タクシー利用等
乳幼児衣料品	肌着、靴下、アウター等
育児消耗品	ミルク、おむつ、おしりふき、離乳食等
玩具等	知育玩具、乗用玩具、ブロック、絵本等
育児日用品	ベビーカー、チャイルドシート、抱っこひも、ベビーチェア、哺乳瓶等
衛生資材	マスク、アルコール等
施設利用券	名古屋市内および近隣の親子で楽しめる施設の利用券
金券	主に子育て用品を利用目的とするもの

※対象のご家庭には**令和3年8月以降**、順次、案内が送付される予定です。  
出生届を出す時など、**事前の手続きは必要ありません。**

### 利用期限

令和2年4月1日から令和3年3月31日までに生まれたお子さん・・・**令和4年2月末まで**  
令和3年4月1日以降に生まれたお子さん・・・**1歳の誕生月の月末まで**

## コロナ禍で運営が厳しい病児・病後児デイケア事業の継続へ

発熱等お子さんが病気になって保育園に預けられない時に頼りになるのが「病児・病後児デイケア事業」の存在です。子育て家庭に欠かせないセーフティネットである当事業がコロナの影響で存続の危機に瀕しているのをご存じでしょうか？事業の運営母体である医療法人の経営そのものも苦しい状況にあり、コロナ禍による受診控えにより事業の利用者数が約3分の1と大幅に減少を続けています。

昨年度は国の補助制度がありましたが、今年度は未定です。そこで本市独自の補助を実施するよう要望し、市長は快諾しました。



## 児童の放課後のより良い居場所づくりのために

今年の5月、全ての名古屋市立小学校の保護者を対象に「放課後施策(トワイライトスクール・ルーム及び学童保育)についてのアンケート調査」を行いました。現在アンケートの回答を集計・分析しており調査報告書を取りまとめています。また、学区単位でも結果を集計・分析し、地域によって最適な居場所づくりを目指します。

今年の9月下旬に有識者会議を立ち上げ、今年度内に今後の放課後施策の結論を出すことを目標にし、会議で検討・決定した事項を来年度以降、順次実施していきます。



## 星ヶ丘に新しい図書館が誕生します

令和10年5月頃を目標に、星ヶ丘周辺に新しい図書館の整備を進めています。現在、年に1点以上本を借りる市民は11.7%にとどまっており、より多くの皆さんに図書館を利用してもらえるよう、蔵書数はこれまでの1.5倍(約15万冊)になる予定です。

