

ひび

みさき
美咲

自分の目、耳、肌で感じた課題に、
徹底的に取り組んで参ります。
「今」の課題を解決することが「未来」をつくる。
今の担い手として名東区の皆様にお約束します。

- 子育て支援の推進
- 安心できる健康・社会福祉の実現
- 教育を、政治の力で支える

ととんとん
現場主義

ひび美咲事務所

〒465-0025 名古屋市名東区上社1-402 柴昭ビル1E
TEL : 052-777-3193 FAX : 052-777-7330
Email hibikenoffice@hibiken.com

「安心・豊かさ・平和」を将来世代に引き継ぐために



私たちは名古屋民主市議団です

私たち名古屋民主市議団は、地域活動を通じて
いただいた皆様の声を集約し、政策提言として取り
まとめた「平成31年度 予算要望書」を名古屋市長
に提出しました。

私たちは、バランスの良い名古屋市政を実現する
ことでこれからの社会を考え、施策の選択と集中で
“次世代に豊かな社会をつなぐ”ことをスローガン
にみなさんの負託にお応えしていきます。

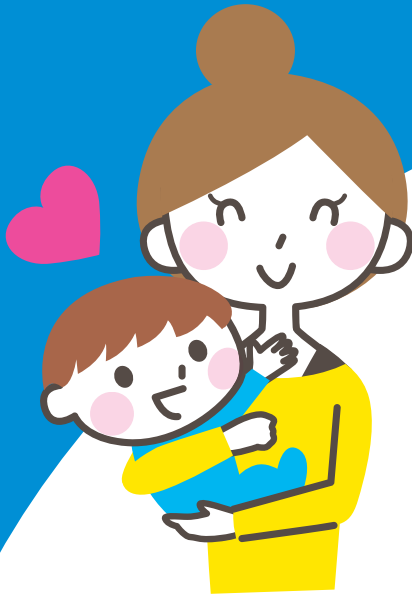
- チルドレンファースト**
子育て世代に選ばれるまちづくり
- 社会を幅広い世代で支え合う**
シニア世代の皆さんと共に地域の活力アップ
- 安心・豊かさ・平和の継承**
市民・企業・行政の力で大規模災害へ備える
- 都市魅力の向上**
国際的な都市競争を勝ち抜く、強い名古屋へ



平成31年度予算要望提出 2018年9月14日

子育て支援に選択肢を

名古屋民主市会議員団が名古屋市に提案する政策のなかからピックアップして、「子育て支援」政策について解説します。



国の施策で実施予定の「幼児教育・保育の無償化」が2019年10月より始まります。このタイミングで、さらに保育ニーズが増えることが想定されます。これまで名古屋市では「待機児童5年連続ゼロ」を継続したものの潜在ニーズは増加している、という背景も考慮し、子育て環境全体の整備が必要だと私たちは考えます。



めざしているのは
「バランスの良い子育て支援」の実現です

保育所等 運営費

(子ども1人あたりにかかる保育の費用)

約**139万円/年**

待機児童対策費

(新しい保育園や幼稚園の建設費や整備費その他)

約**128万円/年**

※総額を対象者数で割り、子どもひとりあたりに換算した金額

これは、未就園児（0～2歳）1人あたりへの助成額を年額で数値化したものです。



実際に名古屋市はここ数年、年間数千人単位の保育枠を増やしてきました。保育園の建設費や人件費は増え続ける一方です。

ところが少子高齢化社会において、保育園などを増やし続けてもいずれ頭打ちとなり、根本的な解決策にならないことは目に見えています。

そんな状況のなか、解決策のひとつとして、0～2歳児の子育て支援策が「保育園のみの一択」ではなく、家庭で保育をする世帯への「子育てクーポン制度」や、「子育て減税制度」などの実施に向けた取り組みを私たちは提案しています。

慎重に議論を重ね、ベストな選択肢を模索していきます。



市政のテーマは多岐にわたり、つながっています。
詳細はぜひ、名古屋民主市会議員団のホームページをご覧ください。

<http://nagoyacity.net>